

## 傾斜センサー(SZT100/SZT200)

### 仕様

#### 【傾斜計】

3次元の傾斜データをZETA通信ネットワークを介して、遠隔地から把握する事ができます。

#### ◆特長

- ZETAのマルチホップ無線通信による長距離通信、双方向通信、メッシュアクセス
- ZETA通信による低消費電力通信
- X,Y,Z 3軸傾斜データ測定
- 標準分解能品:各軸0.35度(SZT100)、高分解能品:各軸0.0004度(SZT200)
- 対応電池:単三乾電池、CR17450A、CR17450Ax2
- ダウンリンクでデータ測定間隔変更可能(1分~24時間を1分間隔)

サイズ:125mm×75mm×50mm

動作温度範囲:-20~70℃

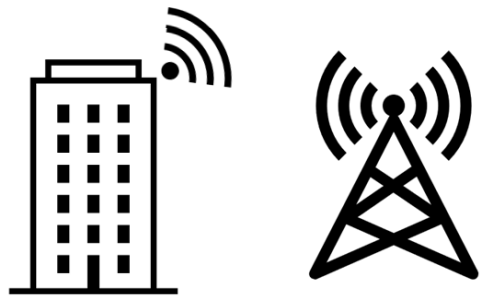
保存温度範囲:-20~70℃

防水性能:IP65相当

#### ◆応用例

- 看板の傾斜監視
- 鉄塔、電柱等の傾斜監視
- 構造物の傾斜監視

仕様は予告なく変更する事があります。



 ZETA Alliance

お問い合わせ先  
株式会社スカイテクノロジー  
大分県別府市扇山町6-2-2 佐藤 庄次郎  
電話:090-3668-8131  
E-mail:info@skyt.co.jp  
<http://www.skyt.co.jp/>

R01