



ZETA オフライン開発キット
SFAPZ192
ユーザーマニュアル
V1.0.1

著作権

本文書の著作権はZiFiSenseに帰属します。事前にZiFiSenseの書面による許可を得ることなく複製することを禁止します。

免責声明

ZiFiSenseが本製品の仕様を予告なく変更する場合があります。ZiFiSenseが提供する情報は正確かつ信頼できるものです。ただし、ZiFiSenseはその使用及びその使用による特許又は第三者の権利の侵害に対して、責任を負いません。その他の特許使用許諾を得ていないものは、ZiFiSenseの特許所有権の範囲内と見做されます。

目次

1.概要	3
2.外観.....	3
3.ホストコンピュータインタフェース.....	3
4.接続.....	3
5.パラメータ構成.....	4
6.操作テスト	4
6.1アップリンクテスト	5
6.2ダウンリンクテスト	5
7.セキュリティーモジュール対応	5

1.概要

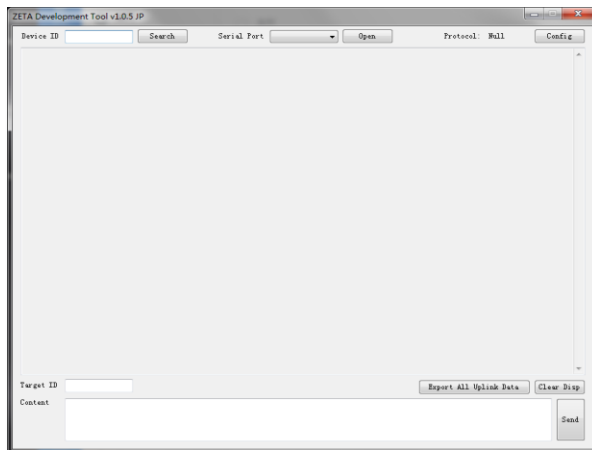
ZETAオフライン開発ツールは、ZETA無線モジュールを使用したセンサ端末開発に適した軽量の開発支援ツールです。ZETAオフライン開発ツールを使用するとAP（アクセスポイント）、ZETAサーバーによるクラウド環境の準備が不要です。端末用開発ツールとPC（ホストコンピュータ）があれば、センサーアクセス、上流および下流のデータ通信開発テストを実現できます。

2.外観



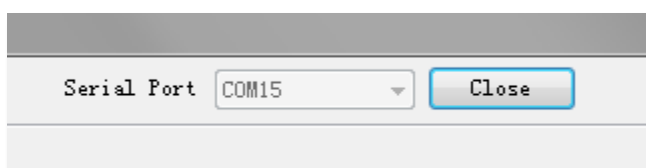
3.ホストコンピュータインタフェース

ホストコンピュータインタフェースの操作は非常にシンプルです。上部は情報のスクリーニングとパラメータ設定用、メインフレームインタフェース情報表示用、下部はダウンリンクコントロールエリア用です。



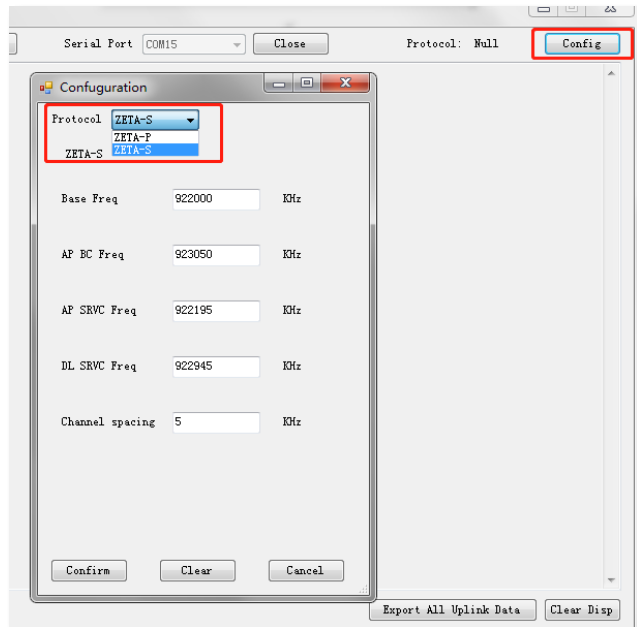
4.接続

ツールは、USBを介してPCと接続します。



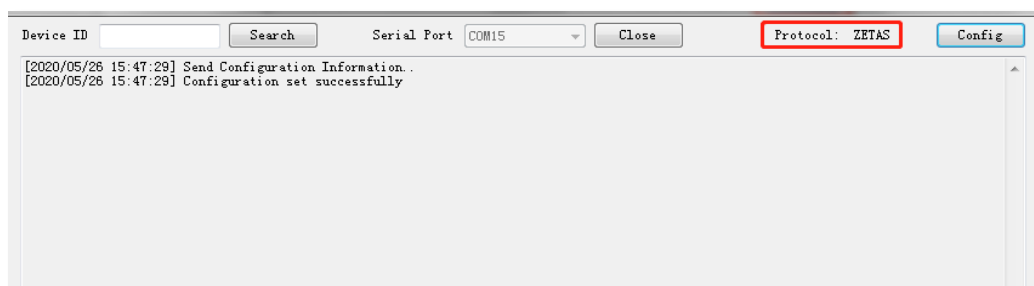
5.パラメータ構成

無線パラメータ情報は、対応するセンサ端末に応じて設定する必要があります。USBをコンピューターに挿入した後、PCは対応するシリアルポートを選択し、[Open]をクリックします。シリアルポートの選択がグレー表示され、ロックされている場合、接続は成功です。



Configをクリックし、対応するプロトコル「ZET-P / ZETA-S」を選択して、センサ端末に対応するワイヤレスパラメータを入力し、[確認]をクリックします。

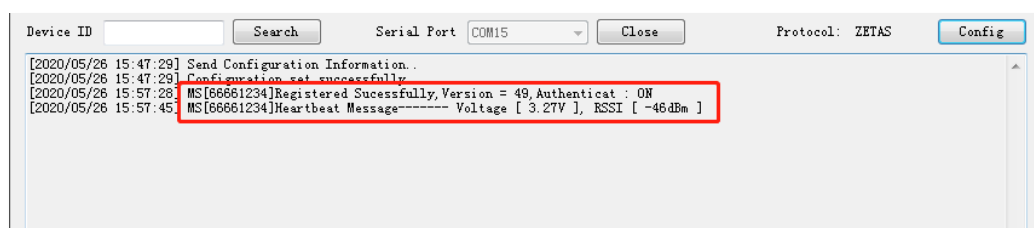
ここではZETA-Sを例にとります。確認後、プロトコルのステータスが「ZETA-S」に変わり、情報画面も図に示すように、設定が成功したことを通知します。



パラメータ設定が完了したら、センサを開発およびテストできます。

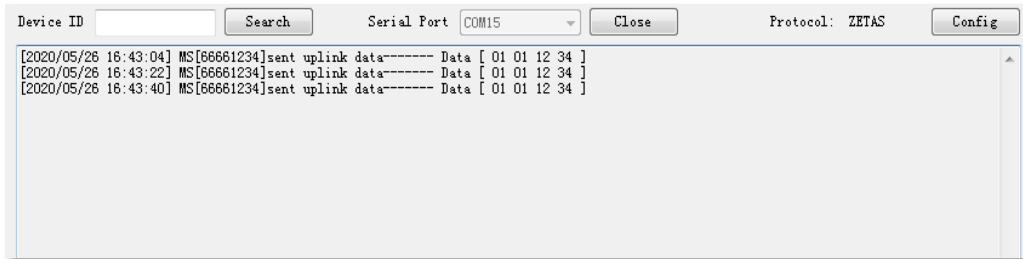
6.操作テスト

センサ端末の電源を入れます、パラメータの設定が正しければ、センサ端末が自動的に接続されます。



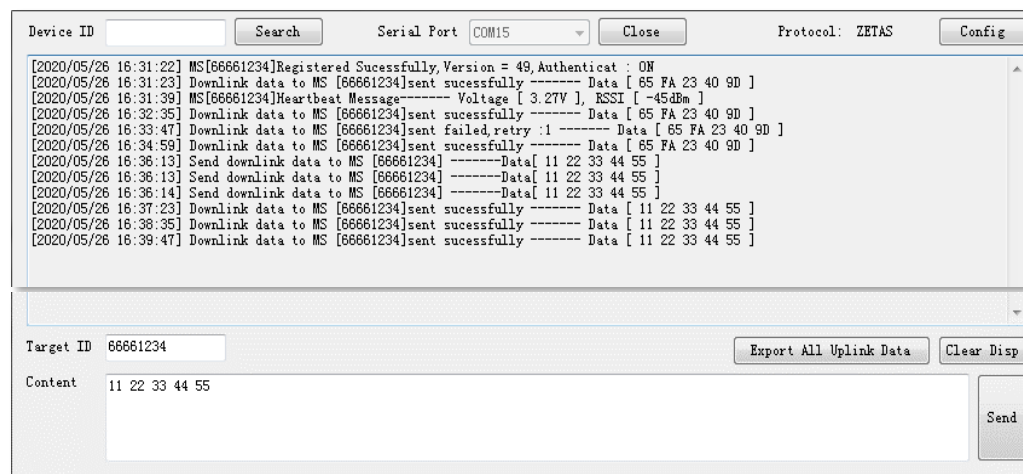
6.1アップリンクテスト

端末は、「ZETA高性能通信モジュールユーザーマニュアル」またはTZM901取り扱い説明書のUARTフレーム形式の章に従って、シリアルポートを介してアップリンクデータを送信します。



6.2ダウンリンクテスト

画面の下部にはダウンロードする先のZETAIDとダウンリンクデータが入力されています。データ形式は16進数形式で送信する必要があります（例：01 02 03）。



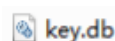
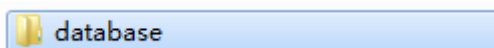
7.セキュリティーモジュール対応

オフライン開発キットと通信するセンサ端末またはセンサーモジュールが、認証された暗号化バージョンである場合、<https://techsor.co.jp/news/download> からダウンロードした



ZETA_Development_Tool v1.0.5JP.exeプログラムのdatabaseフォルダ（下図）内の「key.db」フォルダと、KeyGenerastionV2.0.1で作成したkey.dbファイルを、ZETA_Development_Tool v1.0.5JPファイル内「database」に入っている「key.db」ファイルとを置き換える必要があります。

※テクサーが発行した「key.db」が含まれていないセキュリティーありのセンサ端末/センサーモジュールはオフライン開発ツールとの認証が取れないので、正常に動作しません。



改訂履歴

バージョン	改訂日	改定内容
V1.0.0	2020.07.16	初版
V1.0.1	2020.12.24	セキュリティ対応追加



Shanghai, China

Room 901, Block 67, Hongcao
Building, 421 Hongcao Road,
Shanghai
+86 (0) 21-61320820

Xiamen, China

Room 1303, Building A-02,
Software Park Phase III, Jimei
District, Xiamen
+86 (0) 592 6070310

Cambridge, UK

3 Charles Babbage Road,
Cambridge, CB3 0GT
United Kingdom
+44 (0) 1223 491 099

日本総代理店

株式会社テクサー

〒105-0013 東京都港区芝2丁目5-19 ITOビル5階

TEL:03-6803-4317 FAX:03-6803-4318

www.techsor.co.jp | support@techsor.co.jp

ZETAアライアンス

www.zeta-alliance.org | info@zeta-alliance.jp