



ZETA Mote (中継器)
MTZ1ZT92
製品仕様書
V1.2.0

著作権

本文書の著作権はZiFiSenseに帰属します。事前にZiFiSenseの書面による許可を得ることなく、いかなる方式でも複製してはなりません。

免責声明

ZiFiSenseが本製品に変更を加えた場合、あらためて通知を差し上げませんことをお許しください。ZiFiSenseが提供する情報は正確かつ信頼できるものです。ただし、ZiFiSenseはその使用及びその使用による特許又は第三者の権利の侵害に対して、責任を負いません。その他の特許使用許諾を得ていないものは、ZiFiSenseの特許所有権の範囲内と見做されます。

目次

1. 製品紹介.....	3
2. 利用範囲.....	3
3. 製品外観.....	3
4. 機能特徴.....	3
5. 製品仕様.....	3
6. パッケージリスト.....	4
7. 設置方法.....	4
7.1 設置補助材料.....	4
7.2 設置手順.....	4
7.2.1 電池の装着.....	4
7.2.2 Moteの固定.....	4
7.2.3 アンテナの設置.....	5
7.2.4 注意事項.....	6
7.3 デバッグ.....	6
8.一般故障と処置.....	6

1. 製品紹介

低消費電力電池駆動のZETA92JP Mote(中継器)は、メッシュネットワークを形成し最大4ホップをサポートすることで、APのカバレッジを大幅に拡張します。これは、ブラインドエリアをカバーし、データの輻輳を緩和するためにも有効です。

2. 利用範囲

ZETA通信LPWANの信号カバレッジ向上。

3. 製品外観



4. 機能特徴

- ✓ 双方向通信
- ✓ マルチプロトコル
- ✓ 超低消費電力、電池駆動
- ✓ 大容量、エアインターフェースのアップグレード
- ✓ 設置簡単、安全で信頼性が高い

5. 製品仕様

製品番号	MTZ1ZT92	
無線特性	プロトコル	ZETA
	周波数	Sub-GHz
	送信電力	地域の規制に準拠し、最大20dBmをサポート
電気仕様	電源タイプ	電池駆動 1×ER34615
	電池容量	1×19,000 mAh
	待機電流	5uA
	動作電流	≦70mA
物理仕様	重量	0.4kg
	サイズ	120×120×86 mm
	筐体素材	ABS
	防水/防塵	IP67
	アンテナ	0.4mガラスファイバーアンテナ
使用環境	動作温度	-20℃~+75℃
	保存温度	-30℃~+85℃

電波法 工事設計認証番号：006-001024

電気通信事業法 認証番号：D21-003300

6. パッケージリスト

Mote	1台
ER34615電池	1本
0.4m グラスファイバーアンテナ	1本

7. 設置方法

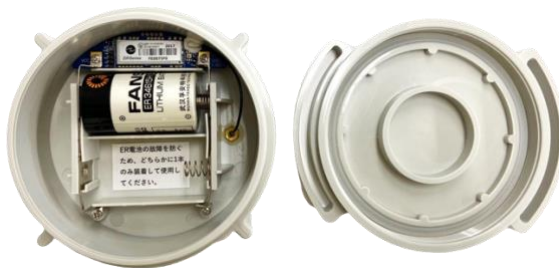
7.1 設置補助材料

フープリングスクリュー	4セット (別途Mote固定金具購入)
フープ	2セット (別途Mote固定金具購入)
0.4m グラスファイバーアンテナ	1本
アンテナアクセサリ	1セット
No.10オープンレンチ	1本
防水テープ	1巻
防水パテ	1個
カッター	1本
ER34615電池	1本

7.2 設置手順

7.2.1 電池の装着

蓋を回して開け電池を1本装着し、蓋を戻します。



シールリングが正しく配置されているか注意して、カバーを締めてください。

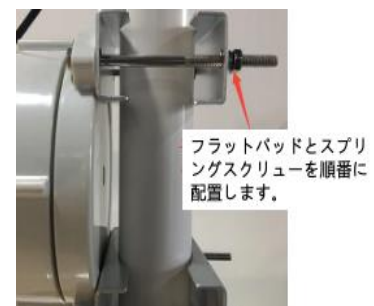
7.2.2 Moteの固定

マウントキットを準備します。
右図のようにフープに
2本のネジを取付けます。



Moteのポール取付

他方のフープを
ポールの反対側に
配置しネジを締め
ます。

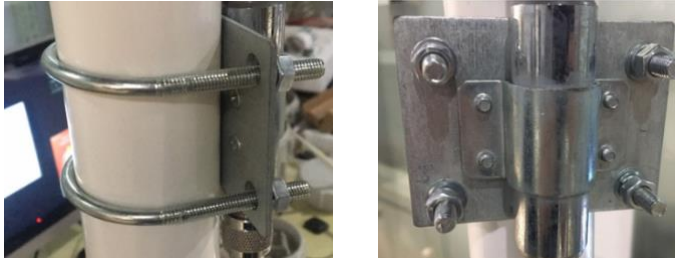


7.2.3 アンテナの設置

7.2.3.1 アンテナの固定

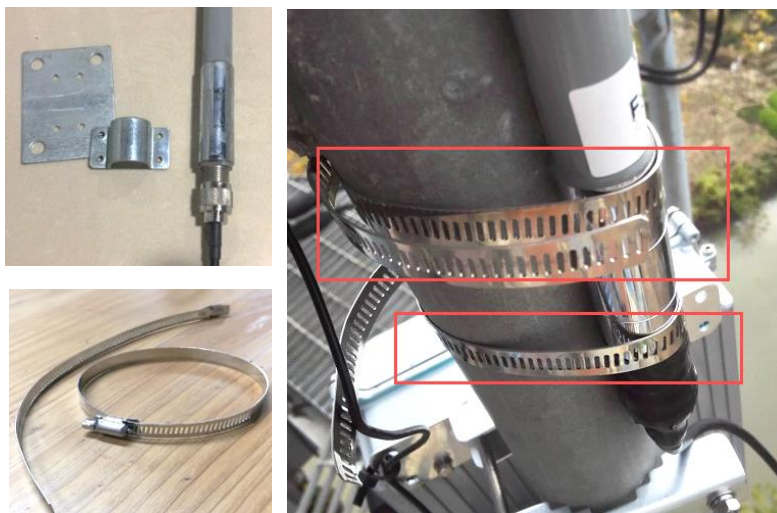
方法1（ポール直径は5cm以下）

アンテナの取り付け冶具を分解し、アンテナをアンテナケーブルに接続、防水対策を施します。アンテナをポールに取り付けUリングを使用してネジを締め固定します。



方法2（ポール直径5cm以上）

アンテナのプレートを取り外し、アンテナをアンテナケーブルに接続、防水対策を施します。スパイラルクランプを使用してアンテナをポールに固定します。



7.2.3.2 アンテナの装着

トップカバーを取り外します。



内側から外側に3層の保護：防水テープ／防水パテ／防水テープ。
インターフェイスには巻線用の防水テープを使用してください。
防水パテをカットし、RFポートに沿って引き伸ばします。

再度防水テープでラップします。



7.2.4 注意事項

アンテナはオペレーターのアンテナに近すぎてもはいけません。また、オペレーターのアンテナの前面に近づけないでください。

7.3 デバッグ

電池をセットしたら、約3分後にサーバー上で確認できます。

8. 一般故障と処置

Moteが、サーバー上にオンライン表示されません。

- 電池が正しく装着されているか確認してください。
- 各アンテナが正しく接続されているか確認してください。
- プラットフォームでデバイスの電力を確認してください、またはツールを使用して電圧が低いかどうかを測定してください、低電力状態の場合バッテリーを交換してください。
- それでも動作しない場合は、Moteの電池を抜差しして再起動してください。

バージョン	修正時期	説明
V1.0	2018.4.16	初版
V1.2.0	2020.10.15	1. バッテリーの数を2個から1個に変更します。 2. 製品パラメータの更新。

**Shanghai, China**

Room 901, Block 67, Hongcao
Building, 421 Hongcao Road,
Shanghai
+86 (0) 21-61320820

Xiamen, China

Room 1303, Building A-02,
Software Park Phase III, Jimei
District, Xiamen
+86 (0) 592 6070310

Cambridge, UK

3 Charles Babbage Road,
Cambridge, CB3 0GT
United Kingdom
+44 (0) 1223 491 099

日本総代理店

株式会社テクサー

〒206-0034 R&Dセンター 東京都多摩市鶴牧1-1-14 コーギーコート2F 1

TEL&FAX : 042-400-7582

www.techsor.co.jp | support@techsor.co.jp

ZETAアライアンス

www.zeta-alliance.org | info@zeta-alliance.jp