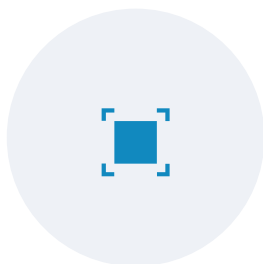


Water level 水位監視キット

W

水位の上昇・下降をお知らせ!

ZETA基地局と専用センサーを設置するだけで、すぐにPCやタブレットで複数個所の水位状況の監視ができ、アラートメールが届きます。



① センサー等を設置

測定したい場所（池・湖・川・タンク等）に専用センサー等を設置。*1



② クラウドへ送信

測定した水位が閾値を超えると発砲し発砲情報をクラウドへ送信。



③ アプリで表示

測定状況やセンサーの設置位置を「マップ」や「グラフ」で確認可能。



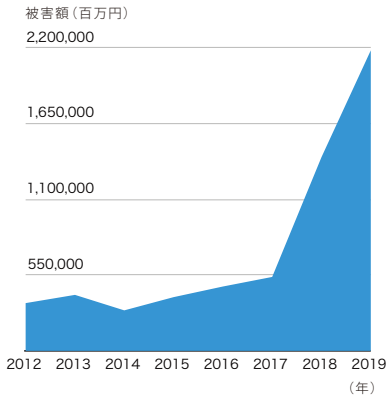
④ メールが届く

設定した水位の閾値を超えると「お知らせメール」が届きます。



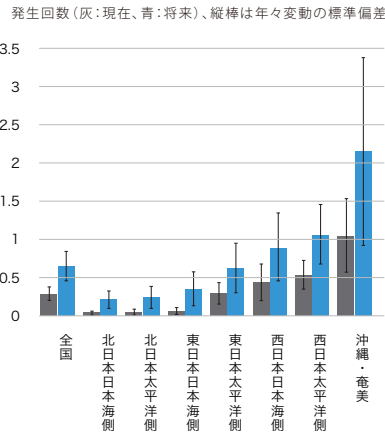
近年の水害被害額と短時間強雨の予測

水害年間被害総額



出典: e-Statホームページ (<https://www.e-stat.go.jp/>)
https://www.e-stat.go.jp/stat-search/database?page=1&toukei=00600590&bunya_1=14&tstat=000001088135&result_page=1

短時間強雨の変化※1



出典: 気象庁、2017: 気候変動監視レポート2016
 気象庁、2017: 地球温暖化予測情報第9巻

※1
 1時間降水量50mm以上の1地点あたりの発生回数

Sensor・AP

専用センサー・基地局



ZETA 水位センサー
WLL2ZT92



ZETA AP (基地局)
APZ1ZT92

Specification

仕様

ワイヤレス特性	プロトコル	ZETA
	動作周波数	920MHz~928MHz
	送信出力	13dBm (20mW)
電気特性	電源タイプ	電池駆動: 6×ER14505
	電池容量	水位センサー: 2700mAh@12V ZETA通信モジュール: 5400mAh@3.3V
	待機電流	≤ 10μA ?
	動作電流	≤ 70mA
物理特性	サイズ	160×110×60 mm
	本体素材	アルミニウム
	防水規格	IP65
	アンテナ	外付スティックアンテナ
センサー仕様	測定範囲	0~5m
	精度	±0.5%
動作環境	動作温度	-20℃~+75℃
	保存温度	-30℃~+85℃

セットプラン

クラウドとアプリケーション利用のセット料金

全てのセットに基地局1台が付属		トライアルセット 基地局1台+センサー2台	導入セット 基地局1台+センサー4台	実用セット 基地局1台+センサー10台
購入	1年目	¥217,800/年 <small>税込</small>	¥273,900/年 <small>税込</small>	¥361,900/年 <small>税込</small>
	2年目以降	¥82,500/年 <small>税込</small>	¥99,000/年 <small>税込</small>	¥132,000/年 <small>税込</small>

※専門業者による機器の設置をご希望の場合は別途有償にて対応させていただきます。

アプリ利用プラン

お手持ちのZETAセンサーを手軽に見える化

NEW! 年間利用料 センサー1台につき ¥10,780/年 税込

※別途ZETAサーバー(アイティアアクセス株式会社様運営)のご契約、ZETA基地局や各種センサーをご購入いただく必要がございます。

既にZETAをご利用頂いている方へおすすめ

輸入元	株式会社テクサー 〒105-0014 東京都港区芝2-5-19 ITOビル5階 TEL: 03-6803-4317 FAX: 03-6803-4318 https://techsor.co.jp info@techsor.co.jp
-----	---

販売元/お問合せ	
----------	--

製品は予告なく、仕様・デザイン・価格等の変更及び生産中止する場合がありますので、ご了承ください。

2021年4月版 V1.0